

Inégalité scolaire : le Québec dernier de classe

Philippe Hurteau, chercheur à l'IRIS,
Janvier 2019

The logo for IRIS, consisting of the letters 'IRIS' in a bold, black, sans-serif font, centered within a white rectangular box.

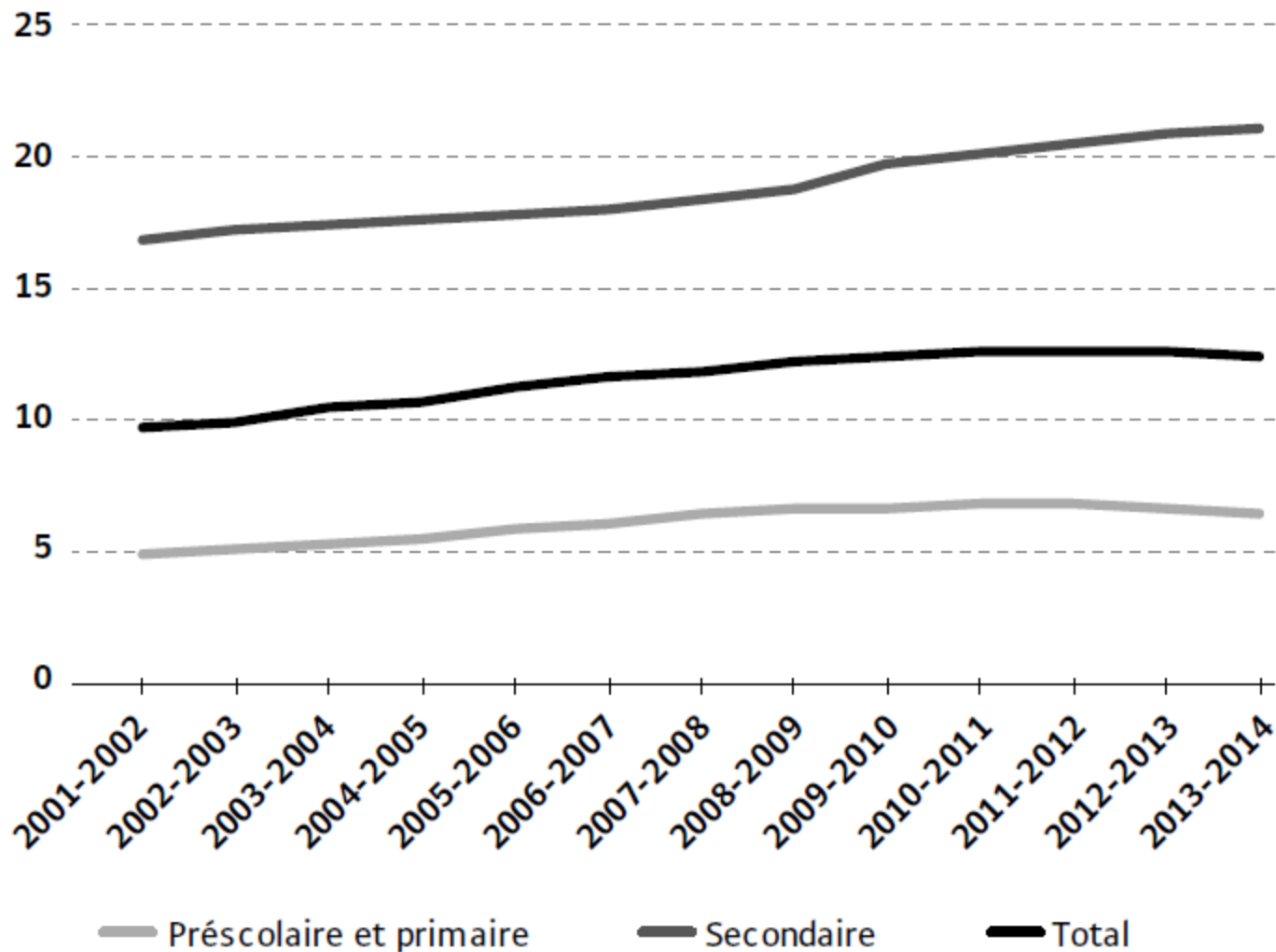
IRIS

**Institut de recherche
et d'informations
socio-économiques**

Plan de la présentation

- Le marché scolaire québécois
- La ségrégation est-elle efficace?
- Comment limiter les effets de la concurrence?

Évolution de la part de l'effectif scolaire à temps plein et à temps partiel du secteur des jeunes (privé) dans l'effectif total, 2001-2002 à 2013-2014, en % du total



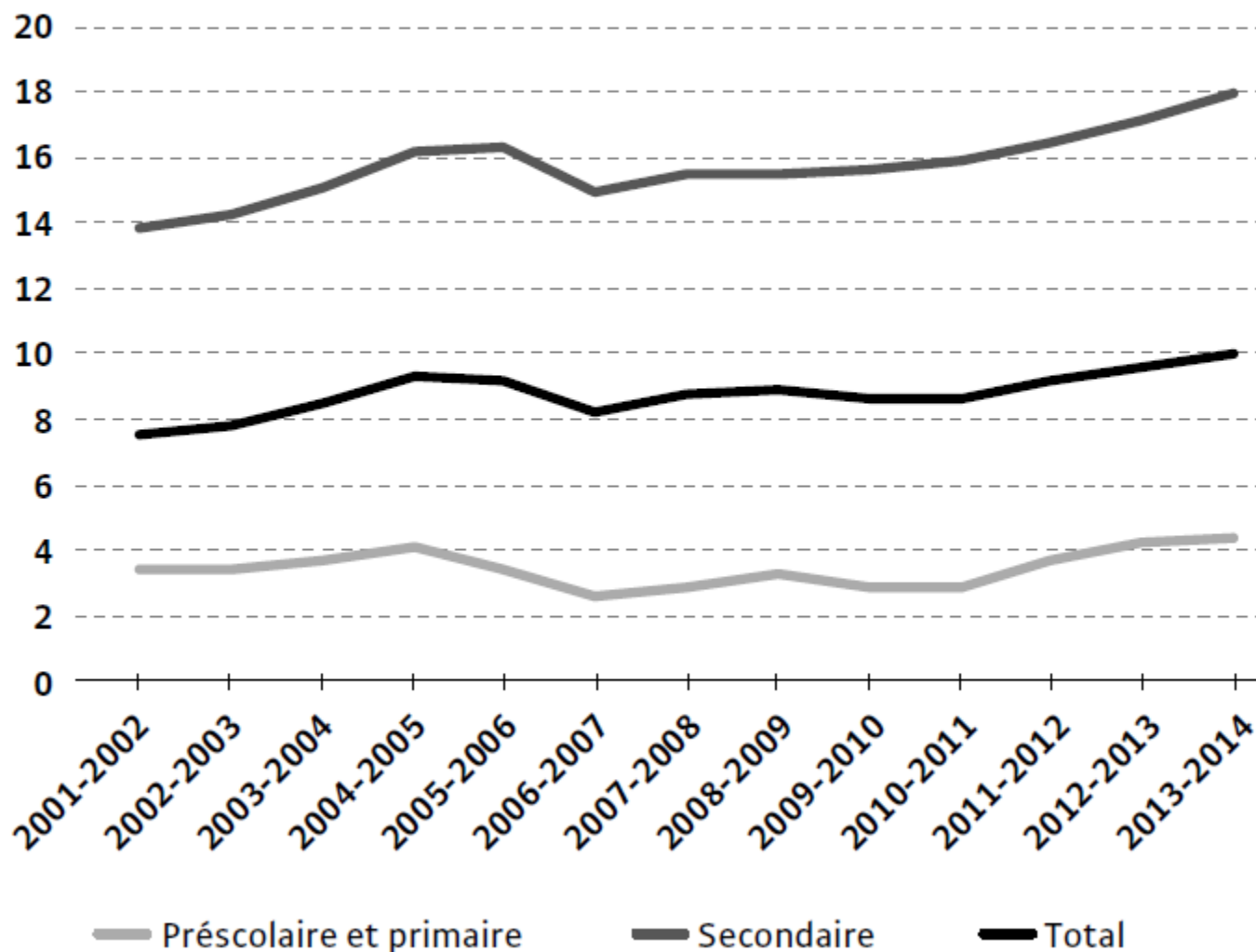
20 premières positions du *Bulletin des écoles secondaires du Québec*, selon le type d'établissement

Rang 2014-2015	Noms de lécole	Ville	Type d'école	Cote globale 2014-2015
1/459	Pasteur	Montréal	Privé	10,0
1/459	Jeunes Musulmans Canadiens	Montréal	Privé	10,0
3/459	École d'éducation internationale	McMasterville	Programme particulier	9,9
3/459	École internationale de Montréal	Westmount	Programme particulier	9,9
5/459	Sainte-Anne de Lachine	Montréal	Privé	9,8
5/459	Beth Rivkah	Montréal	Privé	9,8
5/459	The Study	Westmount	Privé	9,8
8/459	Jean-Eudes	Montréal	Privé	9,7
8/459	Jean-de-Brébeuf	Montréal	Privé	9,7
8/459	Miss Edgar's & Miss Cramp's	Westmount	Privé	9,7
11/459	Saint-Nom-de-Marie	Montréal	Privé	9,6
12/459	Notre-Dame	Montréal	Privé	9,5
12/459	Beaubois	Montréal	Privé	9,5
12/459	Saint-Sacrement	Terrebonne	Privé	9,5
12/459	Collège Saint-Louis	Montréal	Programme particulier	9,5
16/459	Durocher Saint- Lambert	Saint-Lambert	Privé	9,4
16/459	West Island College	Dollard-des- Ormeaux	Privé	9,4
18/459	École d'éducation internationale	Laval	Programme particulier	9,3
18/459	Jean de la Mennais	La Prairie	Privé	9,3
20/459	Sherbrooke	Sherbrooke	Privé	9,2

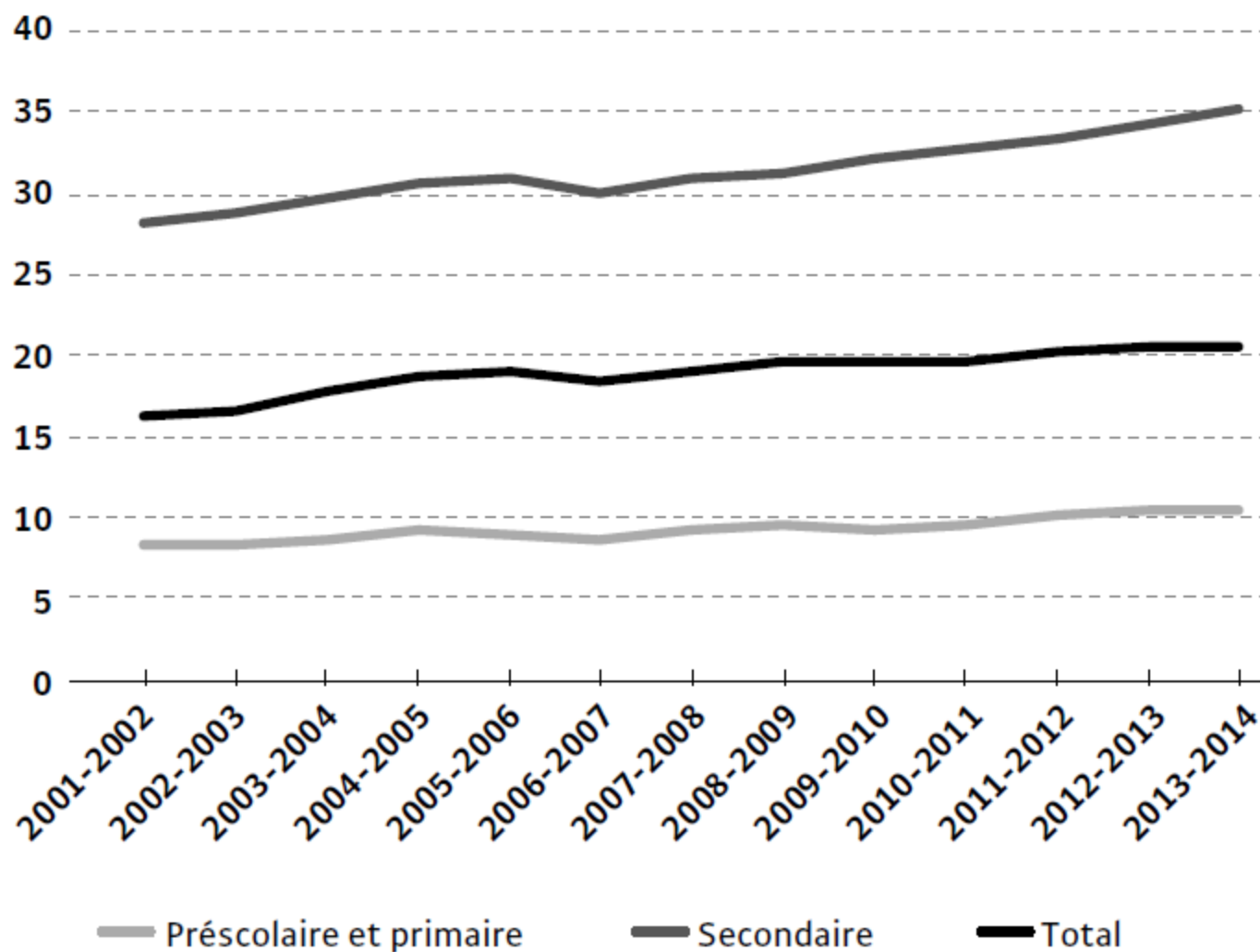
Taux de réussite des jeunes, secteurs d'enseignement public et privé 2011-2015

	2011	2012	2013	2014	2015
Enseignement public	91,8	80,1	83,4	83,9	83,6
Enseignement privé	98,1	95,3	96,1	95,8	96,2

Part de l'effectif suivant un programme particulier sur l'effectif total de la formation générale des jeunes, selon l'ordre d'enseignement, en %, de 2001-2002 à 2013-2014



Part de l'effectif suivant un programme particulier ou inscrit au privé sur l'effectif total de la formation générale des jeunes, selon l'ordre d'enseignement, en %, de 2001-2002 à 2013-2014



Ségrégation scolaire

- Épouse les inégalités
 - Socio-économique
 - Culturelle
 - Territoriale
- Impact sur les résultats / absence d'efficacité

Ségrégation scolaire

- Que reste-t-il de l'école commune?
 - Lieu d'apprentissage conjoint
 - Lieu de socialisation élargie
 - Lieu de création d'un lien social moins homogène

Que faire?

- Fin école privée
 - Fin du financement public = minimum
 - Selon quel motif l'école privée est même tolérable?
- Programme particulier
 - Mettre fin à la méritocratie
 - Enjeu monétaire

Inégalité scolaire : le Québec dernier de classe

Philippe Hurteau, chercheur à l'IRIS,
Janvier 2019

The logo for IRIS, consisting of the letters 'IRIS' in a bold, black, sans-serif font, centered within a white rectangular box.

IRIS

**Institut de recherche
et d'informations
socio-économiques**